

Select

MODEL MANAGEMENT

182 Rue de Rivoli, Paris, 75001, Île-de-France, France

Phone: +33 (0) 1 40 20 15 15 Email: info.paris@selectmodel.com Website: <https://selectmodel.com/>

DORRIT Li

Height 177cm / 5' 9.5"

Size EU/US 36 / 6

Bust 80cm / 31.5"

Waist 62cm / 24.5"

Hips 91cm / 36"

Shoes EU/US/UK 39 / 8 / 6

Eyes Brown

Hair Black

Cup B

Location LONDON



Select

MODEL MANAGEMENT

182 Rue de Rivoli, Paris, 75001, Île-de-France, France

Phone: +33 (0) 1 40 20 15 15 Email: info.paris@selectmodel.com Website: <https://selectmodel.com/>

DORRIT Li

Height 177cm / 5' 9.5"

Size EU/US 36 / 6

Bust 80cm / 31.5"

Waist 62cm / 24.5"

Hips 91cm / 36"

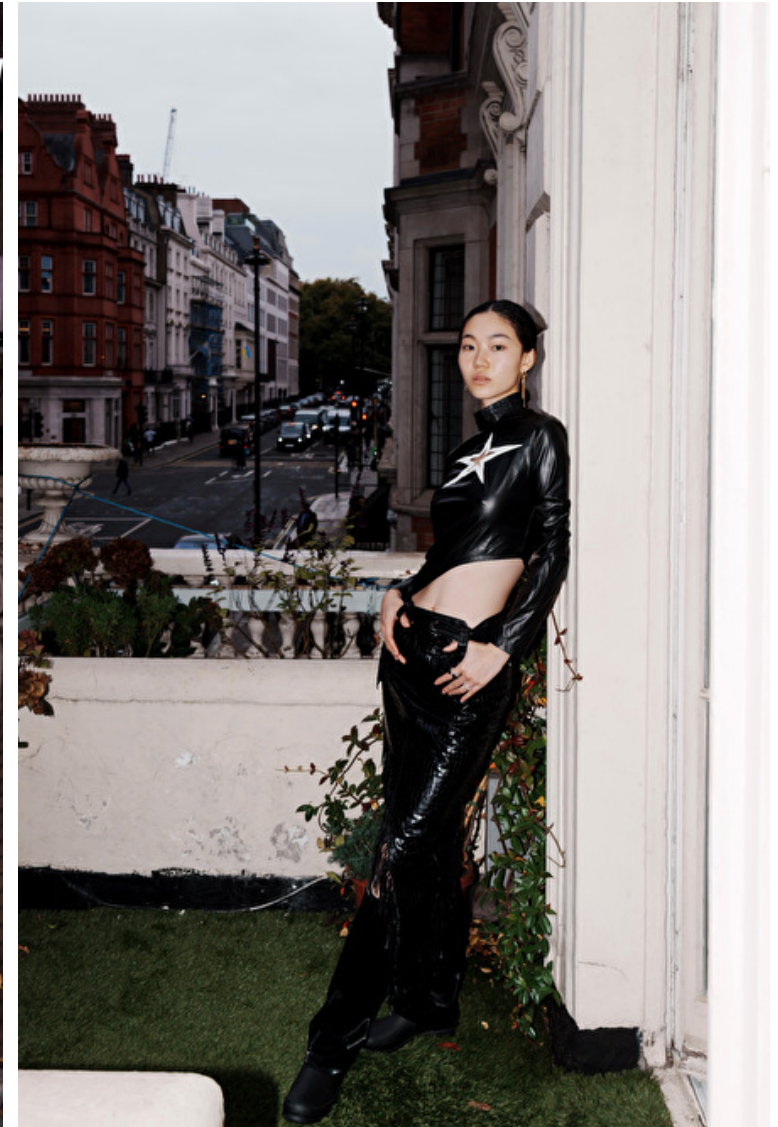
Shoes EU/US/UK 39 / 8 / 6

Eyes Brown

Hair Black

Cup B

Location LONDON



Select

MODEL MANAGEMENT

182 Rue de Rivoli, Paris, 75001, Île-de-France, France

Phone: +33 (0) 1 40 20 15 15 Email: info.paris@selectmodel.com Website: <https://selectmodel.com/>

DORRIT Li

Height 177cm / 5' 9.5"

Size EU/US 36 / 6

Bust 80cm / 31.5"

Waist 62cm / 24.5"

Hips 91cm / 36"

Shoes EU/US/UK 39 / 8 / 6

Eyes Brown

Hair Black

Cup B

Location LONDON



De gauche à droite: Dorrit porte une boucle d'oreille en titane, en fibre de carbone, diamants et acier inoxydable. FABIO SIMONI, une collection de bijoux, colliers, bracelets, boucles d'oreilles et alliances. DAVID MORRIS, et un top à paillettes. PRADA, Indiana porte un bracelet en cuir blanc et zirconium. MESSIKA, une boucle d'oreille en diamants. BULGARI, une ceinture en cristal et diamants en mailles et un bracelet en perles. CELIA RIBBAZZI COUTURE, et un collier en plumes et diamants. FERNANDO TORGE, des boucles d'oreilles en plume et diamants. HOGHOSIAN, un collier en plumes et diamants. HARRY WINSTON, et une robe en dentelle passionnée. BOTTEGA VENETA, Gioiella porte des boucles d'oreilles en or blanc et diamants. GRAY, une boucle d'oreille en or, argent, diamants et cristal. ANA KHOURI, une boucle d'oreille en or, diamants, opales, corail, émeraude et quartz. GASTEL, et une robe à paillettes. ALEXANDRE VAUTHIER HAUTE COUTURE.

DORRIT Li

Height 177cm / 5' 9.5"

Size EU/US 36 / 6

Bust 80cm / 31.5"

Waist 62cm / 24.5"

Hips 91cm / 36"

Shoes EU/US/UK 39 / 8 / 6

Eyes Brown

Hair Black

Cup B

Location LONDON



Select

MODEL MANAGEMENT

182 Rue de Rivoli, Paris, 75001, Île-de-France, France

Phone: +33 (0) 1 40 20 15 15 Email: info.paris@selectmodel.com Website: <https://selectmodel.com/>

DORRIT Li

Height 177cm / 5' 9.5"

Size EU/US 36 / 6

Bust 80cm / 31.5"

Waist 62cm / 24.5"

Hips 91cm / 36"

Shoes EU/US/UK 39 / 8 / 6

Eyes Brown

Hair Black

Cup B

Location LONDON



Select

MODEL MANAGEMENT

182 Rue de Rivoli, Paris, 75001, Île-de-France, France

Phone: +33 (0) 1 40 20 15 15 Email: info.paris@selectmodel.com Website: <https://selectmodel.com/>

DORRIT Li

Height 177cm / 5' 9.5"

Size EU/US 36 / 6

Bust 80cm / 31.5"

Waist 62cm / 24.5"

Hips 91cm / 36"

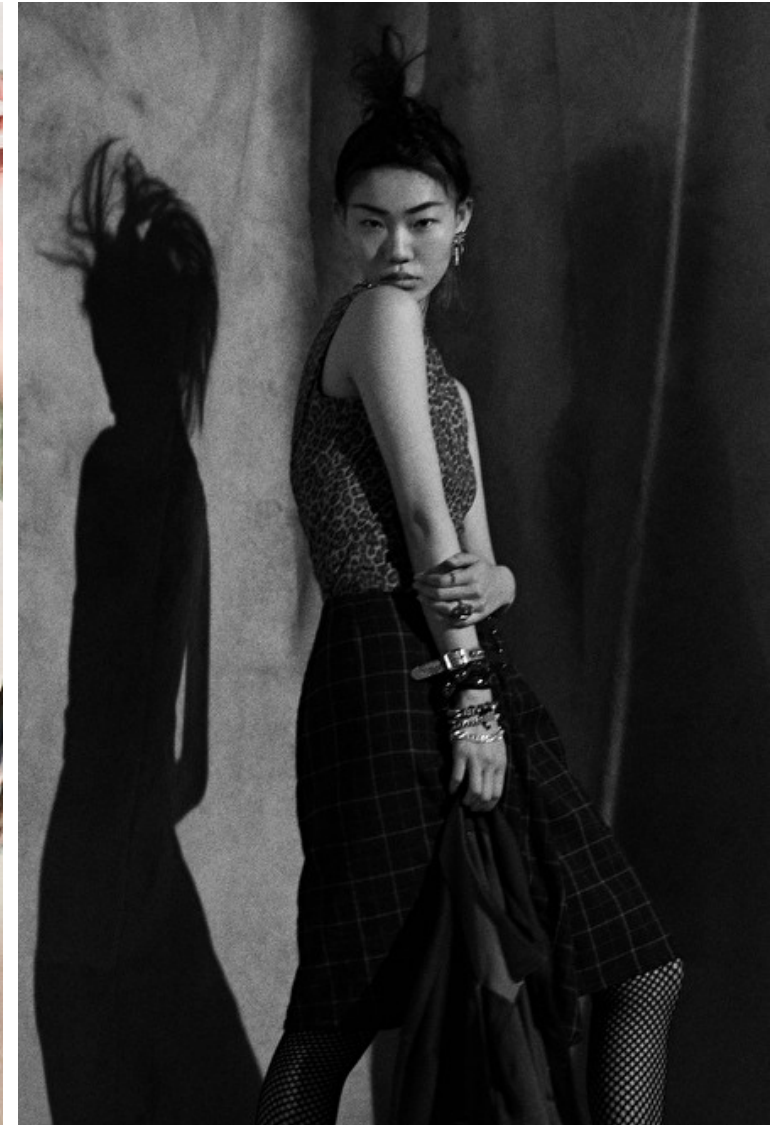
Shoes EU/US/UK 39 / 8 / 6

Eyes Brown

Hair Black

Cup B

Location LONDON



Select

MODEL MANAGEMENT

182 Rue de Rivoli, Paris, 75001, Île-de-France, France

Phone: +33 (0) 1 40 20 15 15 Email: info.paris@selectmodel.com Website: <https://selectmodel.com/>

DORRIT Li

Height 177cm / 5' 9.5"

Size EU/US 36 / 6

Bust 80cm / 31.5"

Waist 62cm / 24.5"

Hips 91cm / 36"

Shoes EU/US/UK 39 / 8 / 6

Eyes Brown

Hair Black

Cup B

Location LONDON



Select

MODEL MANAGEMENT

182 Rue de Rivoli, Paris, 75001, Île-de-France, France

Phone: +33 (0) 1 40 20 15 15 Email: info.paris@selectmodel.com Website: <https://selectmodel.com/>

DORRIT Li

Height 177cm / 5' 9.5"

Size EU/US 36 / 6

Bust 80cm / 31.5"

Waist 62cm / 24.5"

Hips 91cm / 36"

Shoes EU/US/UK 39 / 8 / 6

Eyes Brown

Hair Black

Cup B

Location LONDON



DORRIT Li

Height 177cm / 5' 9.5"

Size EU/US 36 / 6

Bust 80cm / 31.5"

Waist 62cm / 24.5"

Hips 91cm / 36"

Shoes EU/US/UK 39 / 8 / 6

Eyes Brown

Hair Black

Cup B

Location LONDON



Select

MODEL MANAGEMENT

182 Rue de Rivoli, Paris, 75001, Île-de-France, France

Phone: +33 (0) 1 40 20 15 15 Email: info.paris@selectmodel.com Website: <https://selectmodel.com/>

DORRIT Li

Height 177cm / 5' 9.5"

Size EU/US 36 / 6

Bust 80cm / 31.5"

Waist 62cm / 24.5"

Hips 91cm / 36"

Shoes EU/US/UK 39 / 8 / 6

Eyes Brown

Hair Black

Cup B

Location LONDON

