

## Carla

Height 175cm / 5' 9.0"

Bust 90cm / 35.5"

Waist 74cm / 29"

Hips 95cm / 37.5"

Shoes EU/US/UK 40.5 / 9.5 / 7

Eyes Blue

Hair Grey

Location Europe



# Select

MODEL MANAGEMENT

Grev Turegatan 18, Stockholm, 00000, Sweden, Sweden

Phone: 08-545 866 66 Email: [info.stockholm@selectmodel.com](mailto:info.stockholm@selectmodel.com) Website: <https://www.selectmodel.com/>

## Carla

Height 175cm / 5' 9.0"

Bust 90cm / 35.5"

Waist 74cm / 29"

Hips 95cm / 37.5"

Shoes EU/US/UK 40.5 / 9.5 / 7

Eyes Blue

Hair Grey

Location Europe



# Select

MODEL MANAGEMENT

Grev Turegatan 18, Stockholm, 00000, Sweden, Sweden

Phone: 08-545 866 66 Email: [info.stockholm@selectmodel.com](mailto:info.stockholm@selectmodel.com) Website: <https://www.selectmodel.com/>

## Carla

Height 175cm / 5' 9.0"

Bust 90cm / 35.5"

Waist 74cm / 29"

Hips 95cm / 37.5"

Shoes EU/US/UK 40.5 / 9.5 / 7

Eyes Blue

Hair Grey

Location Europe



# Select

MODEL MANAGEMENT

Grev Turegatan 18, Stockholm, 00000, Sweden, Sweden

Phone: 08-545 866 66 Email: [info.stockholm@selectmodel.com](mailto:info.stockholm@selectmodel.com) Website: <https://www.selectmodel.com/>

## Carla

Height 175cm / 5' 9.0"

Bust 90cm / 35.5"

Waist 74cm / 29"

Hips 95cm / 37.5"

Shoes EU/US/UK 40.5 / 9.5 / 7

Eyes Blue

Hair Grey

Location Europe



Grev Turegatan 18, Stockholm, 00000, Sweden, Sweden

Phone: 08-545 866 66 Email: info.stockholm@selectmodel.com Website: https://www.selectmodel.com/

Carla

Height 175cm / 5' 9.0"

Bust 90cm / 35.5"

Waist 74cm / 29"

Hips 95cm / 37.5"

Shoes EU/US/UK 40.5 / 9.5 / 7

Eyes Blue

Hair Grey

Location Europe



MAD/AMEBEAUTE

## 50 ans et plus L'éclat devant soi

RIEN N'EST PLUS PAREIL, ET ALORS? ON NE MANQUE PAS DE RESSOURCES POUR CHOISIR LE VISAGE DE SA MATURETÉ.

### LA CROISSETTE NE S'EN EST TOUJOURS

**PAS REMISE** Dans le film *The Substance*, le film de Coralie Fogear, présente à Cannes cette année, Demi Moore, 61 ans, a fait sensation. Elle y incarne la vedette d'une émission de télévision remerciée à 50 ans à cause de son âge. Une substance miraculeuse lui permet de devenir « jeune intermittente » une semaine sur deux. L'histoire ne finit pas très bien pour elle. Mais pas pour nous. Grâce aux progrès de la science, de l'épigénétique et de la médecine régénérative, on peut désormais avancer en âge très sereinement. Entre apocalypse annoncée et demi-totat, même la ménopause est

de moins en moins taboue. Mieux qu'un pas et ses gynécologues actives et rayonnantes peuvent qu'elle n'annonce pas la fin de la féminité. Cela dit, on ne refuse pas un peu d'aide. Jusqu'à 50 ans, c'est le haut du visage qui se fane, et après, c'est le bas. Avec à la clé, une peau de plus en plus fine, sèche, terne et tachée. Alors, on la revitalise, on la nourrit, on l'illumine.

Avant, elles n'étaient pas si nombreuses à s'intéresser au golden age : Néovadiol de Vichy, Age Perfect de L'Oréal Paris, Nuits Lumière de Clarins. Elles sont toujours d'actualité, mais aujourd'hui, le choix s'est bien élargi. On peut aller les découvrir dans la nouvelle boutique Marionnaud Convention (à Paris, dans le XV<sup>e</sup>), qui propose une offre anti-âge très large et haut de gamme, des espaces dédiés pour la beauté engagée et des cabines de soins avec des protocoles signature Marionnaud, mais aussi La Prairie, du kofido et des drainages lymphatiques corps et visage.

### C'EST QUOI, LES EXOSOMES ?

C'est le nouveau mot à la mode quand on parle de cosmétique régénérative. « Ce sont de minuscules vésicules libérées par les cellules qui contiennent de l'ARN, de l'ADN, des protéines, a expliqué la D<sup>re</sup> Fiore Delaunay, chirurgienne plasticienne à Rennes, lors du dernier congrès de la Soficap<sup>\*</sup>. Comme des pigeons voyageurs, ils transmettent des informations d'une cellule à une autre et transportent des colls : protéines, lipides et acides nucléiques... Ils représentent un formidable champ d'investigation en pharmacologie et cancérologie, car ils peuvent transporter des médicaments. » Le monde de l'esthétique s'intéresse beaucoup aux exosomes de cellules souches humaines pour leur puissance régénératrice. Mais attention, prévient la D<sup>re</sup> Delaunay : « Pour l'instant, il n'existe aucun procédé légal de récupération des cellules souches autologues, et leur injection est interdite en Europe et aux États-Unis en raison du risque de transmission de maladies d'un humain à l'autre. » Ils sont autorisés dans les crèmes, mais il ne s'agit en aucun cas d'exosomes humains. Donc, méfiance et patience.

\* Société française de chirurgie plastique reconstructrice et esthétique

### OPÉRATION détachage

90% des femmes à peau claire de plus de 60 ans ont des lentigos, autrement dit des taches de vieillesse. Elles apparaissent même de plus en plus tôt et de façon plus intense pour toutes les carnations. Le laser est efficace mais n'empêche pas la récurrence, et la cosmétique à ses limites malgré la vitamine C, la niacinamide, les acides azélaïques,

glycolique ou trépancamique, l'arbutine, l'extrait de réglisse et compagnie. Elle est passée à la vitesse supérieure grâce au Thiamidol d'Eucerin, et maintenant au Melasyl, la molécule brevétée-antipigmentation de L'Oréal, qui a fait ses preuves dans Melà B3 de La Roche-Posay et maintenant chez Garnier. Chez Lightinderm, l'appareil de photomodulation combine LED régénérante, ingrédients photoactifs et massage tissulaire. Sa créatrice, Géraldine Decaux, et son équipe médicale ont mis au point un programme Spaulès qui traite tous les troubles de la pigmentation, sur cinq phototypes différents, y compris le mélasma de la grossesse. L'innovation : une synergie de lumière rouge et verte, d'algue et de licorice. Chez Nouance, on mise aussi sur le combo lumineotherapie - acide dépigmentants avec un masque LED et le SoIn Intensif antitaches. •

PHOTO MARIE VINCENTE T.P.

DÉPIGMENTANTS :  
appareil de photomodulation  
Lightinderm.  
Sérum Concentré  
Intensif Melà B3, La  
Roche-Posay. Sérum  
Lumière, Nouance.



# Select

MODEL MANAGEMENT

Grev Turegatan 18, Stockholm, 00000, Sweden, Sweden

Phone: 08-545 866 66 Email: info.stockholm@selectmodel.com Website: <https://www.selectmodel.com/>

## Carla

Height 175cm / 5' 9.0"

Bust 90cm / 35.5"

Waist 74cm / 29"

Hips 95cm / 37.5"

Shoes EU/US/UK 40.5 / 9.5 / 7

Eyes Blue

Hair Grey

Location Europe



# Select

MODEL MANAGEMENT

Grev Turegatan 18, Stockholm, 00000, Sweden, Sweden

Phone: 08-545 866 66 Email: [info.stockholm@selectmodel.com](mailto:info.stockholm@selectmodel.com) Website: <https://www.selectmodel.com/>

## Carla

Height 175cm / 5' 9.0"

Bust 90cm / 35.5"

Waist 74cm / 29"

Hips 95cm / 37.5"

Shoes EU/US/UK 40.5 / 9.5 / 7

Eyes Blue

Hair Grey

Location Europe



## Carla

Height 175cm / 5' 9.0"

Bust 90cm / 35.5"

Waist 74cm / 29"

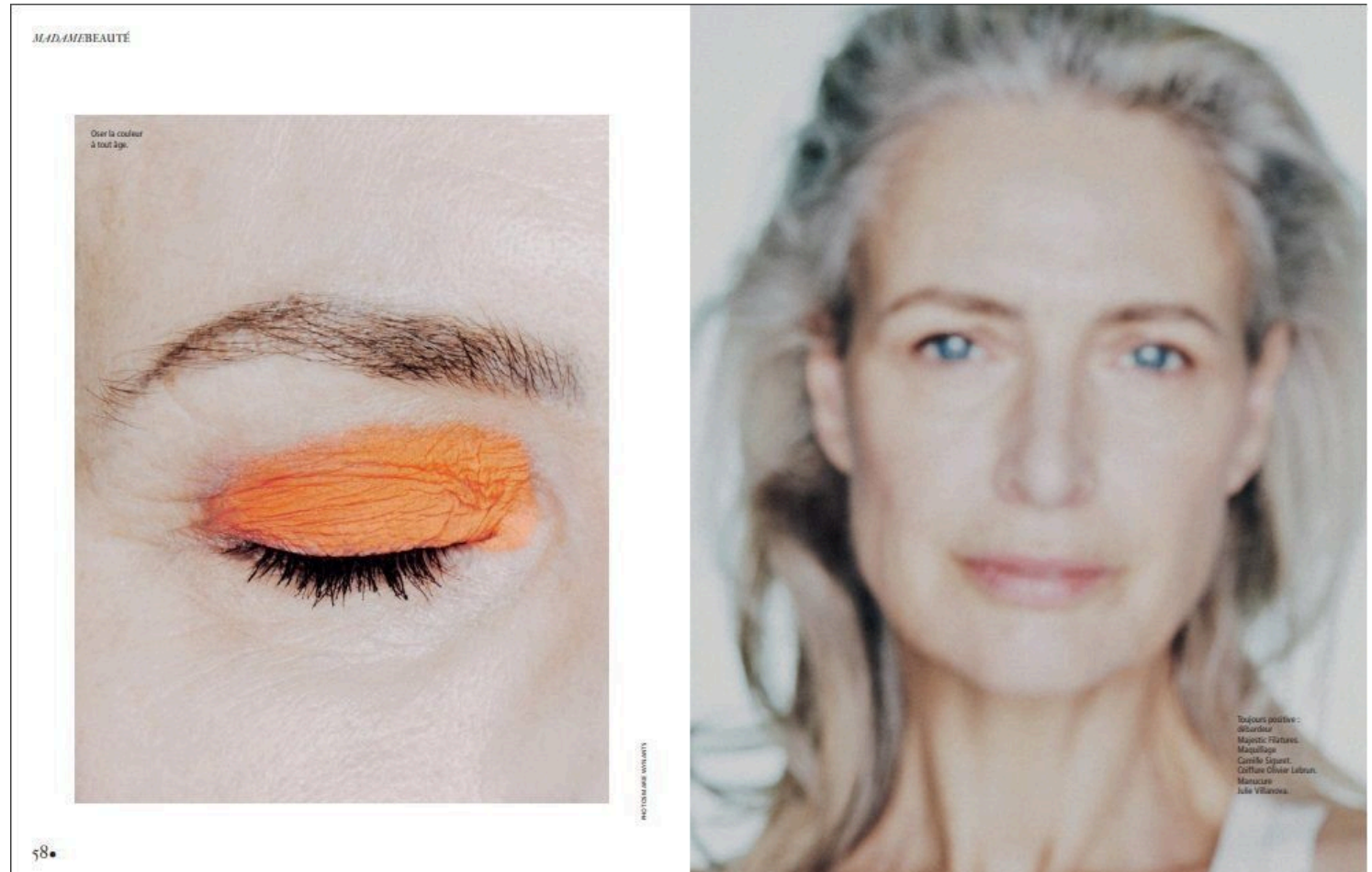
Hips 95cm / 37.5"

Shoes EU/US/UK 40.5 / 9.5 / 7

Eyes Blue

Hair Grey

Location Europe





# Select

MODEL MANAGEMENT

Grev Turegatan 18, Stockholm, 00000, Sweden, Sweden

Phone: 08-545 866 66 Email: [info.stockholm@selectmodel.com](mailto:info.stockholm@selectmodel.com) Website: <https://www.selectmodel.com/>

## Carla

Height 175cm / 5' 9.0"

Bust 90cm / 35.5"

Waist 74cm / 29"

Hips 95cm / 37.5"

Shoes EU/US/UK 40.5 / 9.5 / 7

Eyes Blue

Hair Grey

Location Europe

